

LEGENDA

STÁVAJÍCÍ INŽENÝRSKÉ SÍTĚ

- NADZEMNÍ SLOUPOVÉ VEDENÍ ELEKTRO NN DO 1 KV
- VODOVODNÍ RÁD DN 100 GGG Smlvák
- STÁVAJÍCÍ OPLOČENÍ TYP 1 TVOŘENÉ OC TRUBKAMI SLOUPKY A PLETIVEM
- SO 06 - OPLOČENÍ
- KANALIZAČNÍ RÁD DN 600 PP Smlvák
- RWE NTL PE 110 PLYNOVOD
- NADZEMNÍ VEDENÍ OZ

- ZASTAVĚNÁ PLOCHA RD - 112,34 m²
- TERASA - 24,00 m²
- PŘÍSTŘEŠEK - 7,28 m²
- CELKEM - 143,63 m²

- ZASTAVĚNÁ PLOCHA ZPEVNĚNÝCH PLOCH POJEZDOVÁ - 36,14 m²
- pozemek 2340 - 44,37 m²
- pozemek 2193/1 - 80,51 m²
- CELKEM POJEZD - 26,37 m²
- CELKEM - 106,88 m²

NAVROVANÉ OBJEKTY A INŽENÝRSKÉ SÍTĚ

- DESTOVA KANALIZACE DN 150 - DELKA 48,0 m
- SO 02 - KANALIZAČNÍ PŘÍPOJKA
- SPLAŠKOVÁ KANALIZACE DN 150 - DELKA 27,0 m
- SO 02 - KANALIZAČNÍ PŘÍPOJKA
- PŘÍPOJKA ELEKTRO REŠI ČEZ SAMOSTATNĚ
- SO 04 - ELEKTRO PŘÍPOJKA 15m
- VODOVODNÍ PŘÍPOJKA PE 100 RC DN 25 DELKA 14,00 m
- SO 03 - VODOVODNÍ PŘÍPOJKA
- RWE NTL PLYNOVOD DN 40 DELKA 3,0 m
- SO 07 - PŘÍPOJKA PLYNU
- SO 06 - OPLOČENÍ - DELKA 30,0m
- ZDĚNE A DŘEVĚNÉ PANELE
- OPLOČENÍ TYP 1 TVOŘENÉ OC TRUBKAMI SLOUPKY A PLETIVEM DELKA 48,0 m
- SO 06 - OPLOČENÍ

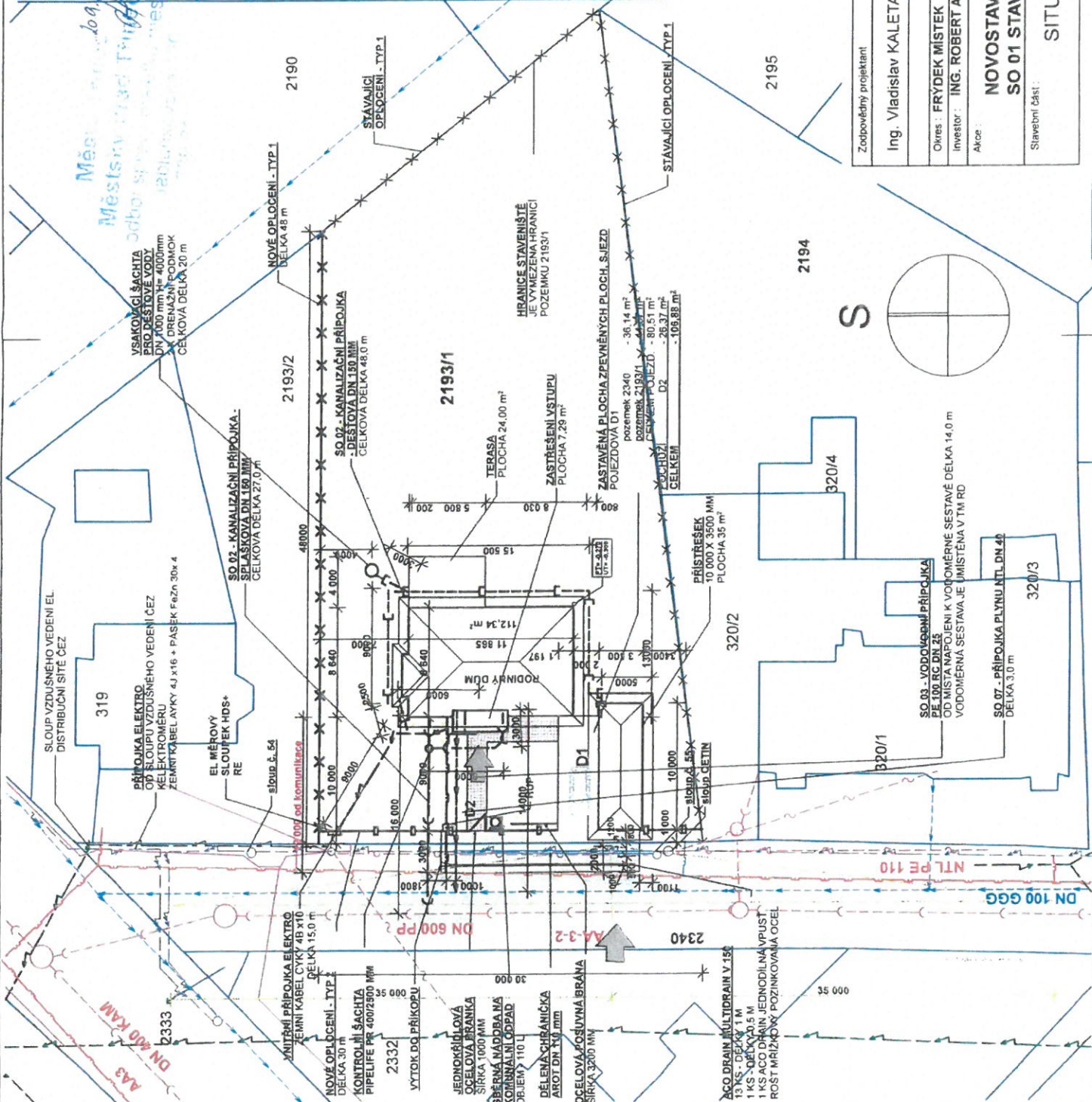
- ZPEVNĚNÁ PLOCHA POJEZDOVÁ - 80,51 m²
- ZPEVNĚNÁ PLOCHA POCHUŽÍ - 26,37 m²

STÁVAJÍCÍ KOMUNIKACE

POZNÁMKY :

- HLAVNÍ VSTUP
- POZEMEK INVESTORA
- HDS + RE - HLAVNÍ EL. MĚROVY A PŘÍPOJKOVÝ ROZVADEČ

ROZHLÉDOVÉ POMĚRY PŘI VÝJEZDU Z POZEMKU 1986/2 PRO RYCHLOST NA HLAVNÍ KOMUNIKACI 50 KM/H (KOMUNIKACE V OBCI)
 ROZHLÉDOVÉ POMĚRY JSOU DOBRĚ A VYHOVUJÍ PODLE ČSN 736101, ČSN 736102, ČSN 736110
 V1 = 50 KM/H
 V2 = 10 KM/H SJEZD
ROZHLÉDOVÉ TROJUHELNÍKY MUSÍ ZŮSTAT VOLNÉ !!
 SKUTEČNÝ ROZHLĚD NA OBĚ STRANY JE VĚTŠÍ NEŽ 35 M



Zodpovědný projektant	Ing. Vladislav KALETA
Vypracoval:	Ing. Vladislav KALETA
M.Ú.	M.Ú. TRINEC
Okres	FRÝDEK MÍSTEK
Investor	ING. ROBERT A NADEŽDA ZVONÍČKOVÍ, BESKYDSKÁ 794, TRINEC
Akce	NOVOSTAVBA RODINNÉHO DOMU SO 01 STAVEBNÍ ČÁST
Stavební část	SITUACE
Ing. Vladislav Káleta	737 01 ČESKÝ TRINEC E-mail: vladislav.kaleta@trn.cz Poiční 37
Datum	03. 2016
Měřítko	1:300
Formát	1x A3
Číslo výkresu	C